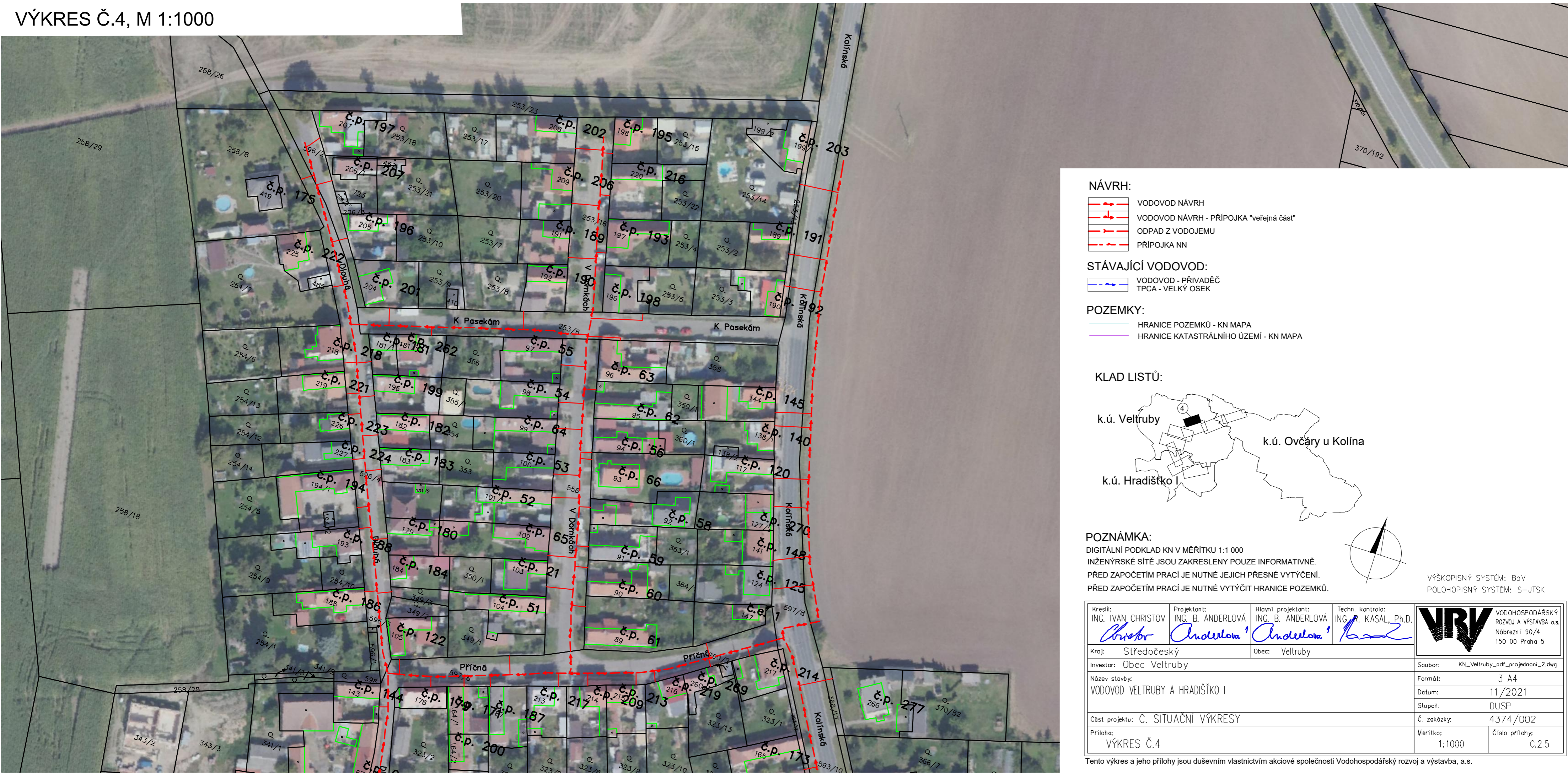


# VÝKRES Č.4, M 1:1000



### NÁVRH:

- VODOVOD NÁVRH
- VODOVOD NÁVRH - PŘÍPOJKA "veřejná část"
- ODPADEK Z VODOJEMU
- PŘÍPOJKA NN

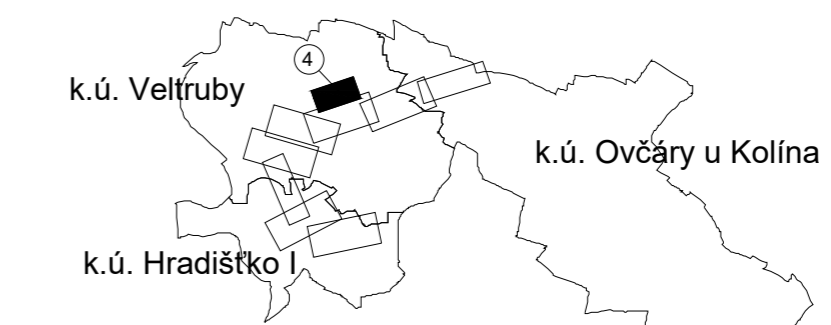
### STÁVAJÍCÍ VODOVOD:

- VODOVOD - PŘIVADĚČ
- TPCA - VELKÝ OSEK

### POZEMKY:

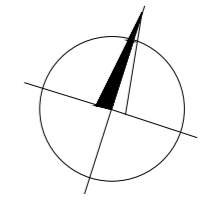
- HRANICE POZEMKŮ - KN MAPA
- HRANICE KATASTRÁLNÍHO ÚZEMÍ - KN MAPA

### KLAD LISTŮ:



### POZNÁMKA:

DIGITÁLNÍ PODKLAD KN V MĚŘÍTKU 1:1 000  
 INŽENÝRSKÉ SÍTĚ JSOU ZAKRESLENY POUZE INFORMATIVNĚ.  
 PŘED ZAPOČETÍM PRACÍ JE NUTNÉ JEJICH PŘESNÉ VYTÝČENÍ.  
 PŘED ZAPOČETÍM PRACÍ JE NUTNÉ VYTÝČIT HRANICE POZEMKŮ.



VÝŠKOPISNÝ SYSTÉM: BpV  
 POLOHOVISNÝ SYSTÉM: S-JTSK

Kreslil: ING. IVAN CHRISTOV <i>Christov</i>	Projektant: ING. B. ANDERLOVÁ <i>Anderslova</i>	Hlavní projektant: ING. B. ANDERLOVÁ <i>Anderslova</i>	Tech. kontrola: ING. R. KASAL, Ph.D. <i>Kasal</i>	VODOHOSPODÁŘSKÝ ROZVOJ A VÝSTAVBA a.s. Nábřeží 90/4 150 00 Praha 5
Kraj: Středočeský	Obec: Veltruby	Soubor: KN_Veltruby_pdf_projednani_2.dwg		
Investor: Obec Veltruby	Název stavby: VODOVOD VELTRUBY A HRADIŠTKO I	Formát: 3 A4	Datum: 11/2021	
Část projektu: C. SITUACNÍ VÝKRESY	Príloha: VÝKRES Č.4	Stupeň: DUSP	Č. zakázky: 4374/002	Měřítko: 1:1000
			Číslo přílohy: C.2.5	

Tento výkres a jeho přílohy jsou duševním vlastnictvím akciové společnosti Vodohospodářský rozvoj a výstavba, a.s.