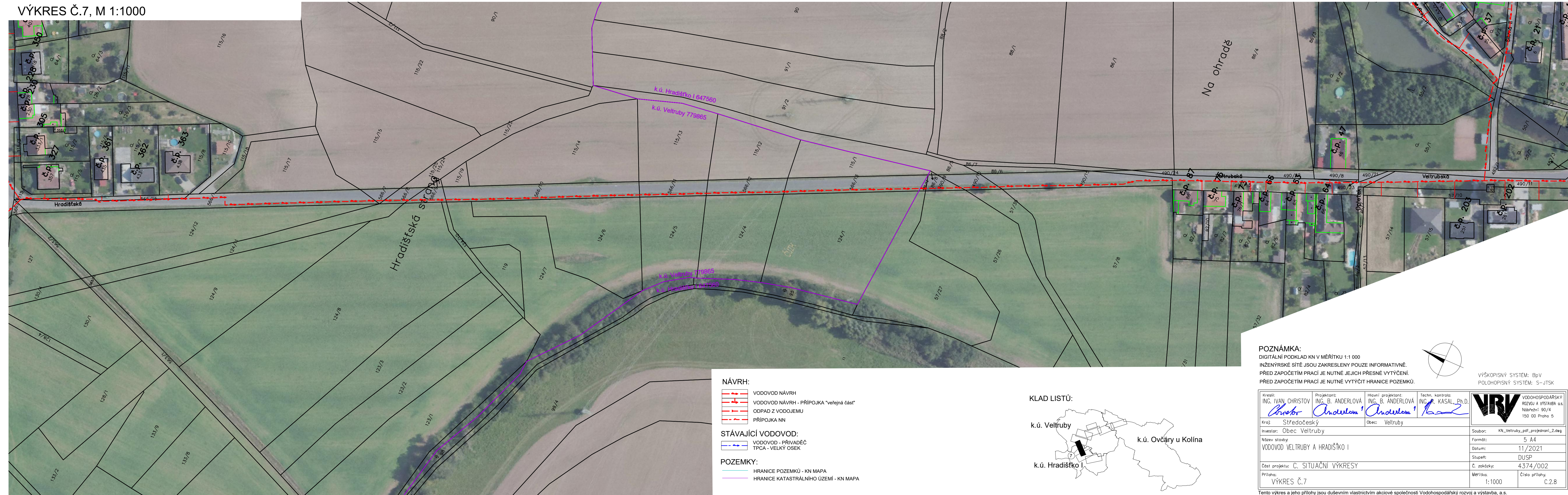
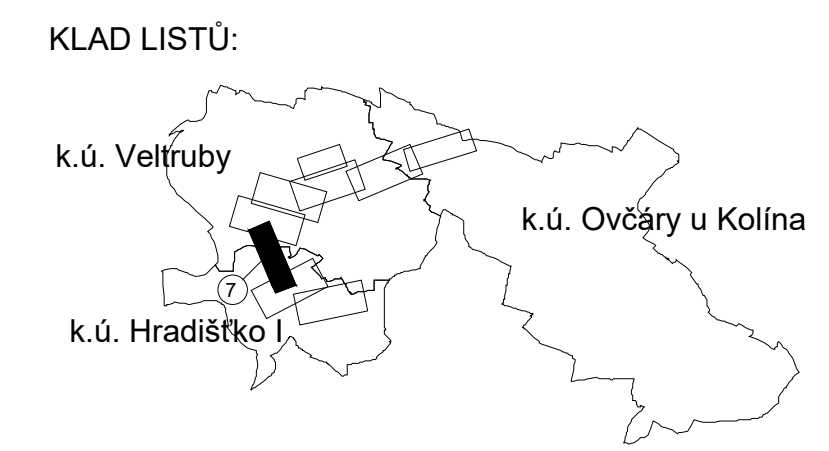


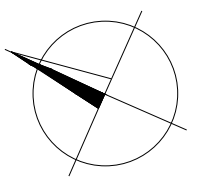
VÝKRES Č.7, M 1:1000



- NÁVRH:**
- VODOVOD NÁVRH
 - VODOVOD NÁVRH - PŘÍPOJKA "veřejná část"
 - ODPAD Z VODOJEMU
 - PŘÍPOJKA NN
- STÁVAJÍCÍ VODOVOD:**
- VODOVOD - PŘÍVADĚČ
 - TPCA - VELKÝ OSEK
- POZEMKY:**
- HRANICE POZEMKŮ - KN MAPA
 - HRANICE KATASTRÁLNÍHO ÚZEMÍ - KN MAPA



POZNÁMKA:
 DIGITÁLNÍ PODKLAD KN V MĚŘÍTKU 1:1 000
 INŽENÝRSKÉ SÍTĚ JSOU ZAKRESLENY POUZE INFORMATIVNĚ.
 PŘED ZAPOČETÍM PRACÍ JE NUTNÉ JEJICH PŘESNÉ VYTÝČENÍ.
 PŘED ZAPOČETÍM PRACÍ JE NUTNÉ VYTÝČIT HRANICE POZEMKŮ.



VÝŠKOPISNÝ SYSTÉM: BpV
 POLOHOPISNÝ SYSTÉM: S-JTSK

Kreslil: ING. IVAN CHRISTOV <i>Christov</i>	Projektant: ING. B. ANDERLOVÁ <i>Anderslova</i>	Hlavní projektant: ING. B. ANDERLOVÁ <i>Anderslova</i>	Techn. kontrola: ING. R. KASAL, Ph.D. <i>Kasal</i>	VODOHOSPODÁŘSKÝ ROZVOJ A VÝSTAVBA a.s. Nábřeží 90/4 150 00 Praha 5
Kraj: Středočeský	Obec: Veltruby	Obec: Veltruby	Obec: Veltruby	
Investor: Obec Veltruby	Název stavby: VODOVOD VELTRUBY A HRADIŠTKO I	Soubor: KN_Veltruby_pdf_projednani_2.dwg	Formát: 5 A4	
			Datum: 11/2021	
			Stupeň: DUSP	
			Č. zakázky: 4374/002	
			Měřítko: 1:1000	Číslo přílohy: C.2.8
			VÝKRES Č.7	

Tento výkres a jeho přílohy jsou duševním vlastnictvím akciové společnosti Vodohospodářský rozvoj a výstavba, a.s.